



## 安装指南 AQ-5300 厨下式净水器

欢迎您选择体验 AQUASANA 产品  
您将会享用到洁净、健康的饮用水，和杰出的净水科技带来的安心生活。



- A AQ-5300 净水器
- B 龙头 (1)
- C 滤芯 (3)
- D 螺钉和锚 (2)
- E 龙头橡胶垫圈 (1)
- F 龙头垫片 (1)
- G 龙头垫圈 (1)
- H 龙头螺帽 (1)
- I 聚乙烯出水管 (1)
- J 铬螺帽 (1)
- K 塑料套筒 (2)
- L 塑料插管 (1)
- M 聚乙烯进水管 (1)
- N 铜螺帽 (1)
- O 铜插管 (1)
- P 铜三通 (1)

可使用厨盆水槽边的皂液器现有孔将龙头安装在水槽上方，也可以自行钻一个直径不小于13MM的孔洞。确保龙头的位置可让水柱稍微超过厨盆水槽的边缘。请注意：如果需要自行钻孔，我们建议聘用合格的专业安装人员，确保正确安装。

### 安装前准备

安装净水器前，请仔细阅读安装指南。

安装需要的工具

- 变速钻 + 6MM 钻头
- 活动扳手
- 卷尺
- 水桶
- 十字螺丝刀
- 锤子

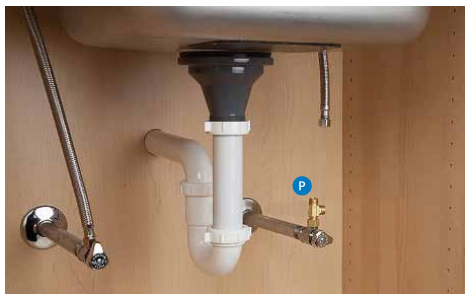
安装开始前，请确定所有图示的部件齐备。如果有任何部件遗失或损坏，请勿尝试安装本净水器。请致电顾客服务热线 400 008 2132 以咨询部件更换信息。

预计安装时间：45分钟

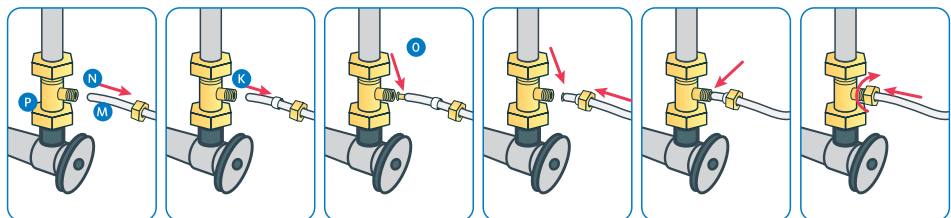
# 简易安装



**1** 打开包装，取出安装部件。  
关闭冷水供应阀门。



**2** 将内附的铜三通 (P) 接头带螺纹的两端与净水供应管和止回阀连接，并用活动扳手固定。



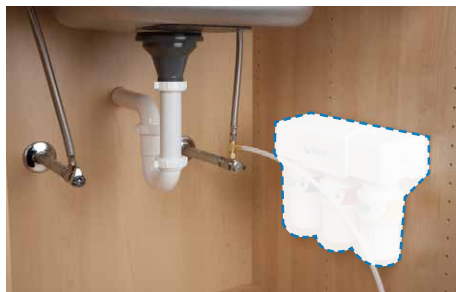
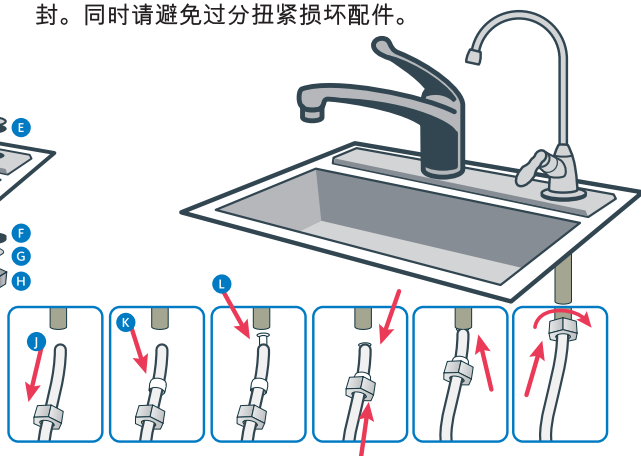
**3** 将白色聚乙烯进水管 (M) 连接至铜三通 (P)：将铜螺帽 (N) 套进聚乙烯进水管 (带螺纹一端面向聚乙烯管子的进水口端)。然后，将塑料套箍 (K) 套进聚乙烯进水管，再将铜插管 (O) 插入聚乙烯管子的进水口端。将聚乙烯管子进水口端用力推进铜三通 (P) 端口。用手将聚乙烯进水管 (M) 固定于铜三通 (P) 上的同时，扭紧铜螺帽 (N)，使之压紧塑料套箍 (K) 以密封聚乙烯管子。注：请使用活动扳手以确定完全密封。同时请避免过分扭紧损坏配件。



**4** 龙头安装：请按图示安装龙头橡胶垫圈 (E)、龙头垫片 (F)、龙头垫圈 (G)。扭紧龙头螺帽 (H)，将龙头固定在厨盆水槽上。



**5** 龙头管道连接：将铬螺帽 (J) 套入白色聚乙烯出水管 (I)，再将塑料套箍 (K) 紧随铬螺帽 (J) 套入聚乙烯出水管。将塑料插管 (L) 插入聚乙烯管子的出水口端。将聚乙烯管子出水口端用力推进龙头底部。扭紧铬螺帽 (J)。请使用活动扳手以确定完全密封。同时请避免过分扭紧损坏配件。

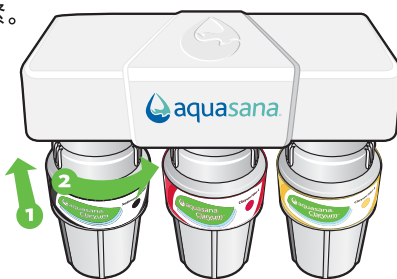


**6** 设备安装：在厨盆水槽底部选择适合位置安装本净水器。净水器底部与橱柜的底部必需预留不少于30CM的距离，以确保取水方便以及便于更换滤芯。可使用净水器背部的安装孔以标记螺钉在墙上的固定位置。安装孔距离：98MM。

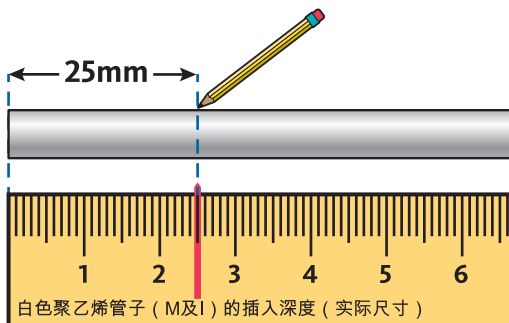


**7** 使用6MM的钻头为塑料锚打安装孔。用锤子把塑料锚 (D) 小心地轻敲进安装孔。用螺钉 (D) 把净水器固定在墙上。拉出净水器电池盒中的塑料保护条。随后，净水器的LED红灯将会闪亮并发出五下“哔”声，表明电池安装正常。

**8** 将滤芯连接至净水器机壳。对准连接点，将滤芯向上推，然后向右旋转。请确认滤芯正确锁紧。



**9** 连接水管：将连接铜三通 (P) 的白色聚乙烯进水管 (M) 插入净水器的进水端，同时把连接龙头的白色聚乙烯出水管 (I) 插入净水器的出水端。请使用右侧图示，量度白色聚乙烯管子 (M及I) 的插入深度，以确保白色聚乙烯管子 (M及I) 完全插入。  
重要提示：白色聚乙烯管子 (M及I) 必须完全插入 (即：25MM)，以避免发生漏水情况。



**10** 打开冷水供应阀门。检测安装是否正确，以及是否有渗漏情况：取一条毛巾，放置在净水器底，以检查是否渗漏。持续放水10分钟，充分冲洗滤芯的活性炭粉末。请注意：切勿使用润滑油涂抹净水器的密封胶圈。所有密封胶圈已经过预润滑处理。



## 保养与维护

使用湿毛巾擦拭净水器外壳，以清洁净水器。

当滤芯达到95%的使用寿命（约6个月），电池提醒器会在水龙头打开后，发出“哔”声及闪动红灯，直至水龙头关上后约15秒。

替换滤芯的包装中附有电池。

请于每次更换滤芯时，同时更换电池。

## 满意保证

如您选购本产品，您将享受一年保修服务。

感谢您选择 AQUASANA 产品！

该净水器的设计和测试均以使用原装AQUASANA部件为前提进行，包括替换滤芯及所有硬件(龙头除外)。使用其他生产商制造的部件(龙头除外)有可能导致产品过滤性能下降，系统损坏或故障，同时也会使您的保修失效。

请联络当地经销商或致电400 008 2132以咨询原装AQUASANA部件的更换信息。

欲了解产品使用条件及替换滤芯信息，请参见产品效能数据表。

## 提示：

- 净水器仅适用于过滤冷水。
- 如果发现喉管渗漏，请断开并重新连接喉管。
- AQUASANA 并不对任何因错误安装引起的直接和间接损失负责。

## AQ-5300

替换滤芯：  
AQ-5300R

额定工作流速：  
每分钟1.9公升

最大净水量：  
2,270公升(NSF认证)\*

最低运行压力：  
20 PSI (1.40 KG/CM<sup>2</sup>)

最高运行压力：  
80 PSI (5.62 KG/CM<sup>2</sup>)

最低运行温度：  
4.44° C

最高运行温度：  
32.22° C

如果原水含有不安全微生物，或者在原水水质不明的情况下，必须在使用本净水器之前或之后，对原水进行充分消毒，否则不得饮用。

本净水器通过囊肿滤除检测，可以用于经消毒但可能含有可滤除囊肿的原水。

\*美国NSF测试与其他国家和地区的测试因测试能力及评价方法不同，结果可能存在差异。仅供参考。

按广东省涉及饮用水卫生安全产品卫生许可批件，额定净水量：1500公升



制造商：  
阿克萨纳公司  
美国德克萨斯州76117  
霍尔特姆市中路6310号



本净水系统通过美国国家卫生基金会按照NSF/ANSI标准 42, 53, 401和 P473进行的测试并获得认证，可有效过滤在“效能数据表”和WWW.NSF.ORG中声明的污染物

中国总代理：金宝通中国分销（香港）有限公司  
中国销售中心：金宝通商贸（深圳）有限公司 深圳市南山区粤海街道科技南十二路7号九洲电器大厦B座5楼501-G号房  
客服热线：400 008 2132 电子邮箱：CS-CBD@computime.com